

TENDEURS HYDRAULIQUES

1 500 bar

STANDARD



	TTS
	<p>Filetages : M 20 à M 100 Force : 236 à 2 820 kN Course : 10 à 15 mm Pression : 1 500 bar</p>



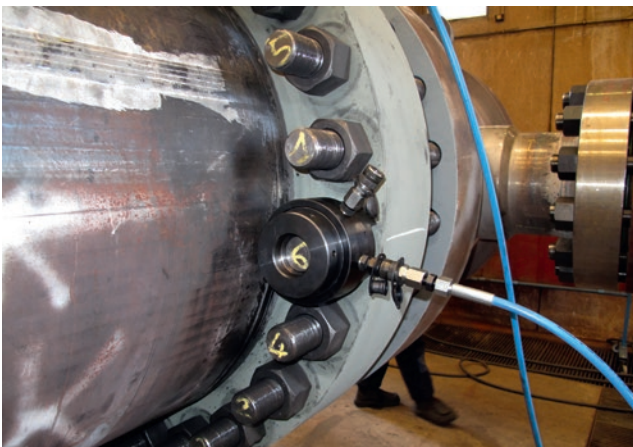
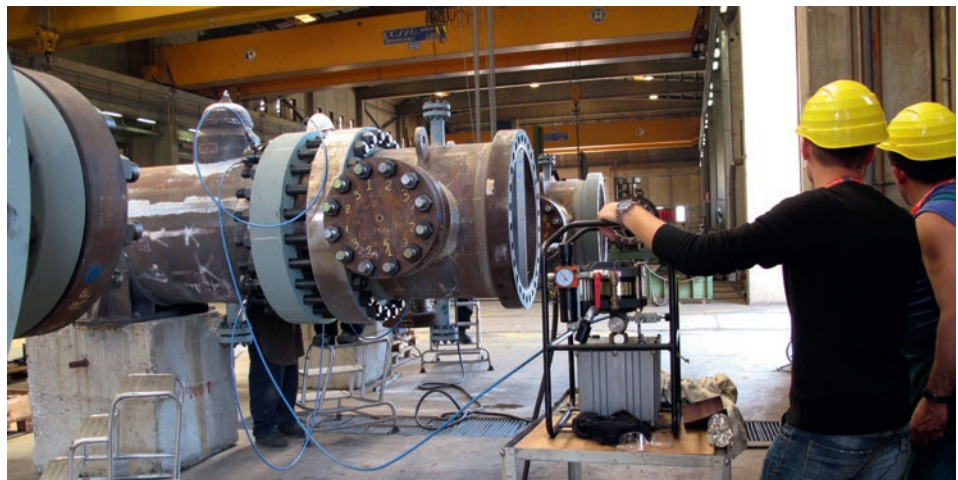
- Conçus pour s'adapter à la plupart des types de brides : ANSI B16.5 - ANSI B16.47 - B.S.3293 - AWWA - MSS-SP44 - API-6A - API-17D - UNI EN 1092-1.
- Dimensions extrêmement compactes et faible poids. Meilleur compromis pour les interventions dans les endroits avec peu d'espace.
- Tous les composants sont fabriqués avec un traitement QPQ.
- Tous les modèles sont équipés de 2 coupleurs rapides, mâle et femelle, pour le raccordement en série.
- Joints spéciaux de haute qualité pour des opérations sans fuite et faciliter la maintenance.
- Fond avant pour éviter la sortie du piston.

Scannez le QR code pour visualiser une vidéo de présentation des tendeurs hydrauliques FPT.



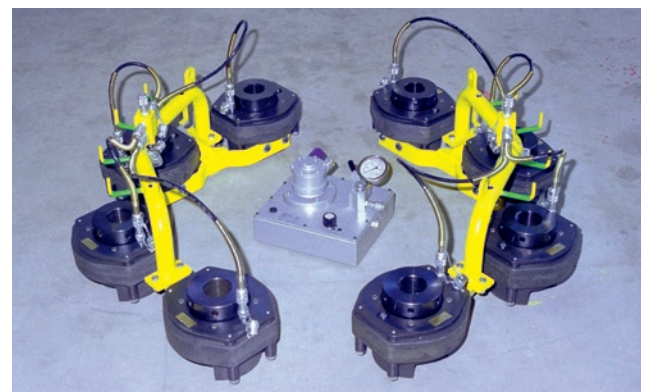
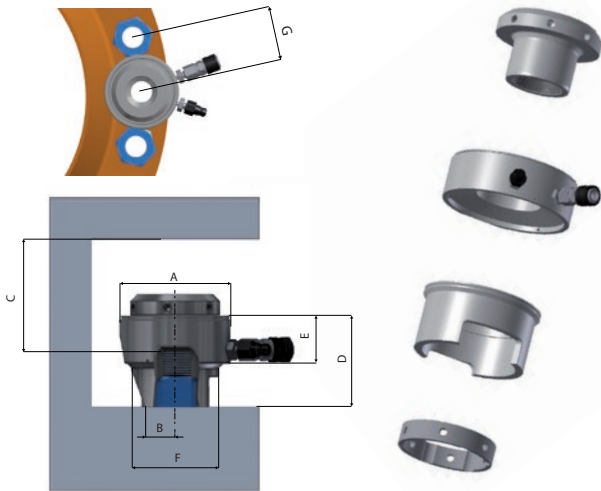
POUR COMPLÉTER VOTRE CONFIGURATION :

- Flexibles **page 95**
- Accessoires **pages 97-99**
- Centrales **page 141**



TENDEURS HYDRAULIQUES

1 500 bar



TENDEURS HYDRAULIQUES	KITS		RÉFÉRENCE	FORCE		COURSE (mm)	POIDS (kg)	DIMENSIONS (mm)								
	FILETAGE	KIT CODE		kN	T			A	B	C	D	E	F	G (min)		
TTS1	M20x2,5	1.KM.020025	450550001	236,5	24,1	10	2	73	16	64	81	45	52	44,50		
	M22x2,5	1.KM.022025	450550002						1,9				22	79	58	50,50
	M24x3	1.KM.024030	450550003						23				23	62	55	
	M27x3	1.KM.027030	450550004						1,8				24	68	61	
TTS2	M27x3	2.KM.027030	450550005	459,5	46,8	15	4,6	101	25	89	108	54	75	64,50		
	M30x3,5	2.KM.030035	450550006						25				28	111	80	69,50
	M33x3,5	2.KM.033035	450550007						4,5				30	114	84	74,50
	M36x4	2.KM.036040	450550008						4,4				33	117	88	79
TTS3	M39x4	2.KM.039040	450550009	831,3	84,7	15	7,7	133	34	89	112	57	95	82,50		
	M42x4,5	3.KM.042045	450550011						36				109	104	90	
	M45x4,5	3.KM.045045	450550012						7,5				40	117	108	94,50
	M48x5	3.KM.048050	450550013						7,6				42	118	112	99,50
TTS4	M52x5	3.KM.052050	450550014	1345,5	137,2	15	13,7	163	48	102	133	63	116	104,50		
	M48x5	4.KM.048050	450550015						43				125	122	104,50	
	M52x5	4.KM.052050	450550016						13,2				45	128	123	108
	M56x5,5	4.KM.056055	450550017						12,7				54	133	132	117,50
TTS5	M60x5,5	4.KM.060055	450550018	1927,3	196,5	15	13,3	193	53	98	140	63	140	120,50		
	M64x6	4.KM.064060	450550019						13				57	141	146	128
	M64x6	5.KM.064060	450550020						18,9				59	134	148	131
	M68x6	5.KM.068060	450550021						19				62	137	154	135
TTS6	M72x6	5.KM.072060	450550022	2819,9	287,5	15	18,2	232	68	125	170	73	158	141,50		
	M76x6	5.KM.076060	450550023						70				146	165	150,50	
	M76x6	6.KM.076060	450550024						17,5				70	146	165	150,50
	M80x6	6.KM.080060	450550025						34,3				75	160	170	153
TTS6	M85x6	6.KM.085060	450550026	2819,9	287,5	15	36,3	232	77	125	170	73	177	155		
	M85x6	6.KM.085060	450550026						34,3				77	165	177	155
	M90x6	6.KM.090060	450550027						33				82	175	182	164,50
	M95x6	6.KM.095060	450550028						33				86	180	191	174,50
M100x6	6.KM.100060	450550029	450550029	32,9	95	185	206	187,50								