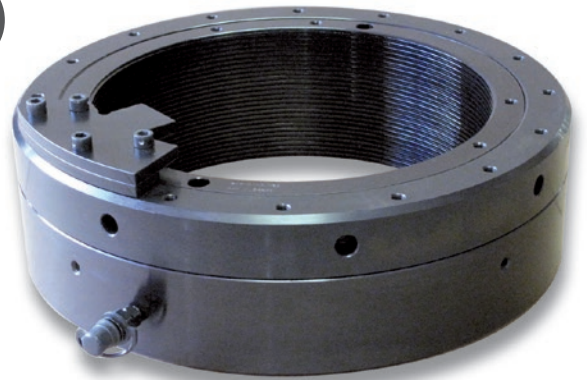


ÉCROUS HYDRAULIQUES



QPQ



- Les écrous hydrauliques sont utilisés pour mettre en tension et verrouiller les tirants. C'est la garantie d'un serrage au couple maîtrisé.
- Une fois en place le contrôle du couple s'effectue en connectant la pompe à la pression demandée pour le serrage.
- Les écrous hydrauliques sont prévus pour rester en place une fois le serrage effectué, ils sont utilisés dans les applications où les vibrations viennent perturber le serrage.

APPLICATIONS

- Presse d'emboutissage, constructions navales...

POUR COMPLÉTER VOTRE CONFIGURATION :

- Flexibles **page 95**
- Accessoires **pages 97-99**
- Centrales **page 141**

Contactez-nous pour vous accompagner dans le choix de votre équipement.

Scannez le QR code pour visualiser une vidéo de présentation des écrous hydrauliques FPT.

