

HYDRAULIQUES

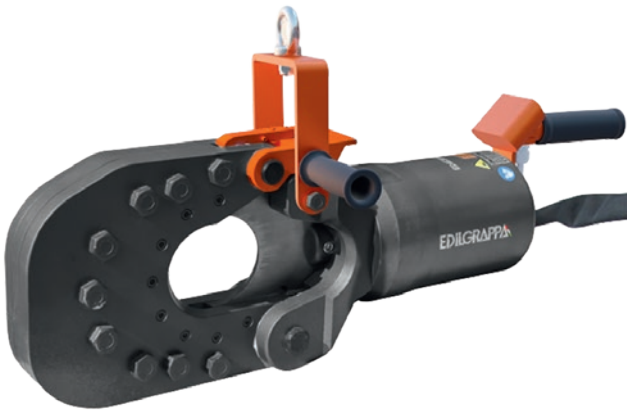
EDILGRAPPA
MANUFACTURERS SINCE 1977**T/TF/TC**Force : 16,7 à 110 tonnes
Poids : 5 à 160 kg**ACCESSOIRES DISPONIBLES :**

- Centrale hydraulique **page 164**

- Pour un travail intensif en milieu industriel.
- Pour câbles d'aciers, fers à bétons, chaînes ou tout type de matériaux durs.
- Les cisailles sont fournies avec 3 m ou 6 m de flexibles à préciser à la demande de prix.



CISAILLES T-TC-TF PHOTOS	MODÈLE	RÉFÉRENCE	TYPES DE DÉCOUPES	FORCE DE COUPE (kN/t)	Ø DE COUPE MAX (mm)	TYPE DE RETOUR DE LAME	PRESSION DE TRAVAIL (bar)	POIDS (kg)	DIMENSIONS (mm)			QR CODE
									Longueur	Largeur	Hauteur	
	T 16	150.00608	Barres pleines Fers à bétons Cardans Chaînes	164/16,7	16	Retour hydraulique	700	5	274	90	293	
	T 18	150.01148		167/17	18			6	273	103	249	
	T 22	155.0070		304/31	22			9	325	137	229	
	T 30	150.02619	Barres pleines Fers à bétons Chaînes	445/45,5	30	Retour hydraulique	700	21	478	183	222	



CISAILLES T-TC-TF PHOTOS	MODÈLE	RÉFÉRENCE	TYPES DE DÉCOUPES	FORCE DE COUPE (kN/t)	Ø DE COUPE MAX (mm)	TYPE DE RETOUR DE LAME	PRESSION DE TRAVAIL (bar)	POIDS (kg)	DIMENSIONS (mm)			QR CODE
									Longueur	Largeur	Hauteur	
	T 35/63 N	150.01971	Barres pleines Fers à bétons Chaînes	606/61,8	35	Retour hydraulique	700	48	565	213	259	
	T 50 N	150.03636	Barres pleines Fers à bétons Chaînes	1078/110	52			120	765	246	311	
	TC 90	155.00023	Câbles électriques et tubes avec Ø max de 90 mm Câbles maritimes électriques, optiques et autres.	550/56,1	90			80	751	150	252	
	TC 140	150;01102			140			95	951	149	300	
	TF 63	150.02611			63			67	670	240	176	
	TC 180	150.02086		792/80,7	180			160	1364	550	400	