


VÉRINS FORTE CAPACITÉ

700 bar

DOUBLE EFFET





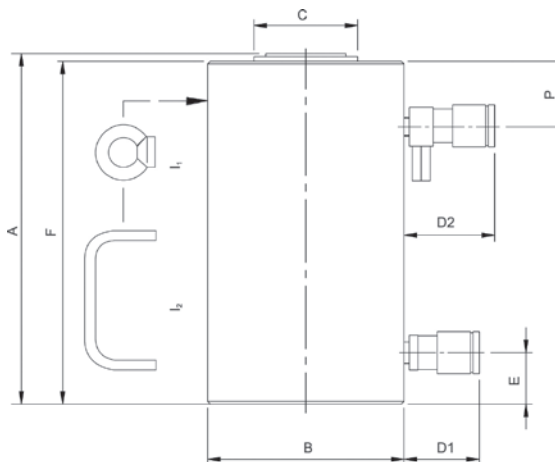
HJ/H

Force : 50 à 300 tonnes
 Course : 60 à 300 mm
 Type de retour : hydraulique



PARTICULARITÉS :

- Tige nickelée chromée.
- Utilisable dans toutes les positions.
- Protection contre la surpression.
- Protection contre la sortie du piston.
- Filetages possibles sur demande.



FORCE (t)	COURSE (mm)	HAUTEUR FERMÉE (mm)	MODÈLE	RÉFÉRENCE	CAPACITÉ (kN/t)	SURFACE PISTON (cm ²)	VOLUME D'HUILE (cm ³)	POIDS (kg)	DIMENSIONS (mm)								
									A	B	C	D1	D2	E	F	P	Type I
50	150	282	HJ 50 H 15	100122002	510,3	70,9	1 064	27	282	130	80	70	85	25	275	70	I ²
	300	463	HJ 50 H 30	100122022			2 127	44	463					38	456		
100	50	170	HJ 100 H 5	100122009	1029,3	143	716	29	163	178	105	70	85	27	163	52	I ²
	150	309	HJ 100 H 15	100122052			2 145	53	309					52	302		
	300	497	HJ 100 H 30	100122054			4 290	85	497					490	70		
150	150	317	HJ 150 H 15	100122061	1538,9	213,8	3 207	76	317	227	115	70	85	57	310	55	I ²
	300	502	HJ 150 H 30	100122062			6 414	128	502					495	70		
200	150	327	HJ 200 H 15	100122071	2040,6	283,5	4 253	121	327	261	160	70	85	60	320	60	I ²
	300	507	HJ 200 H 30	100122072			8 505	186	507					500	70		
300	150	382	HJ 300 H 15	100122084	2933	415	6 225	240	382	316	190	70	85	80	370	75	I ²
	300	547	HJ 300 H 30	100122083			12 450	360	547					540	75		



TÊTES OSCILLANTES HJ/G-H				
RÉFÉRENCE	DÉSIGNATION	POUR VÉRINS...	Hauteur supplémentaire	
			mm	Ø
100181043	S 50 TN	HJ 50 G/H	11	65
100181044	S 100 TN	HJ 100 G/H	11	90
100181044	S 100 TN	HJ 150 G/H	11	90
100999040	S 200 TN	HJ 200 G/H	23	140