

VÉRINS TÉLESCOPIQUES

700 bar

SIMPLE EFFET



HFJ/HJ

Force : 10 à 50 tonnes
Course : 20 à 111 mm
Type de retour : gravité

- 2 types de vérins télescopiques.
- La force de ces vérins réside dans leur encombrement fermé et la course offerte.

PARTICULARITÉS :

- Flexible de 30 cm pour le vérin HFJ 10/30G4.
- Encombrement réduit pour une course importante.
- Utilisable dans toutes les positions.



COMPARAISON VÉRIN TÉLESCOPIQUE / VÉRIN PLAT :

AVANTAGES VÉRIN HFJ 10/30 G 4	HFJ10/30G4	HFC 10 S 1.5	HFC 30 S 1.5
	mm		
COURSE POUR UNE CHARGE DE 10T	41	15	15
COURSE POUR UNE CHARGE DE 30T	20	0	15
HAUTEUR FERMÉE	49	46	60

FORCE (t)	COURSE (mm)	HAUTEUR FERMÉE (mm)	MODÈLE	RÉFÉRENCE	CAPACITÉ (kN/t)	SURFACE PISTON (cm ²)	VOLUME D'HUILE (cm ³)	POIDS (kg)	DIMENSIONS (mm)						
									A	B	C1	C2	D	E	F
10/30	41/20	49	HFJ 10/30 G 4	100111005	99,7/10,2 - 318/32,4	13,9/44,2	118	4,5	49	120	60	30	385	-	-
20/50	111/55	140	HJ 20/50 G 11	100112103	203,5/20,8 - 510/52	28,3/70,8	554	12,5	140	125	80	45	70	70	131



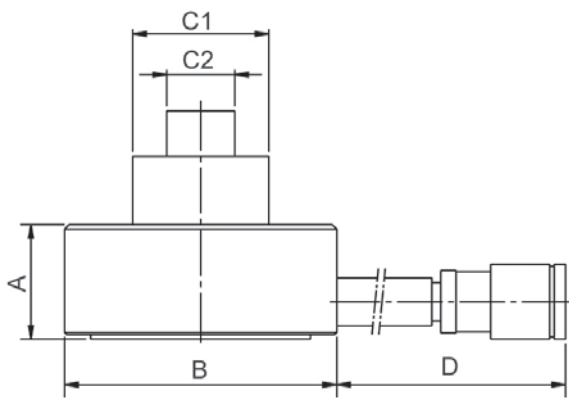
HFJ10-30G4 sorti

VÉRINS TÉLESCOPIQUES

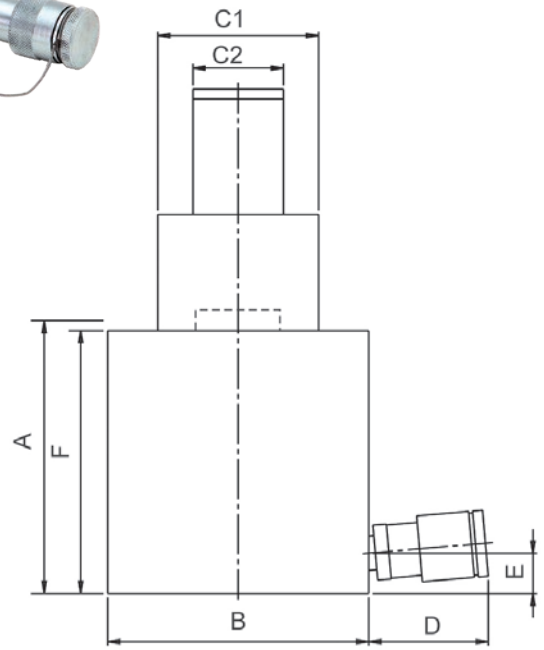
700 bar



HFJ10/30G4



HFJ10/30G4



HJ20/50G11

