

SYSTÈME DE RIPAGE



Capacités : 200 tonnes
Opérations : poussée/traction

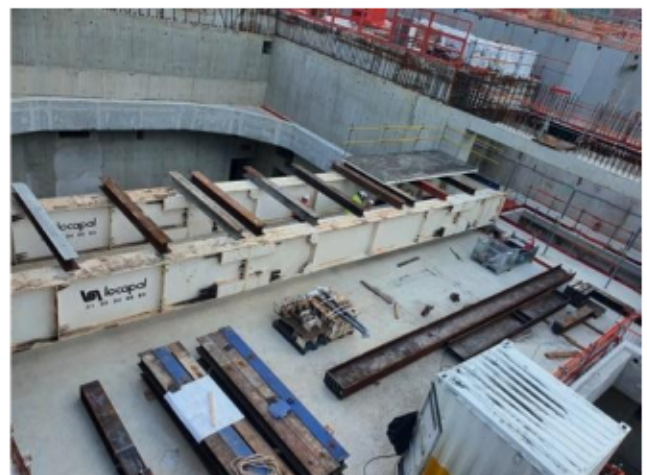
- Pour les situations difficiles d'accès telles que les mises en place de transformateur dans des endroits exigus, Holmatro vous propose le système de ripage ultra léger 200t.
- Le système 200t peut être installé par un seul homme, le poids de chaque élément étant calculé pour permettre une mise en place de tous les éléments sans moyen de manutention particulier.
- Simple à utiliser.
- Ensemble de voies sur lesquelles reposent des patins PTFE.
- Poutres de ripages sur lesquelles reposent la charge et les vérins qui peuvent pousser et tirer la charge grâce à un système de crabotage bridant les vérins.
- Assemblage des voies très rapide grâce à un bridage automatique.
- Vérins commandés par une pompe avec 2 sorties synchronisées et indépendantes.
- Racks de rangements et de transport pour les poutres de ripages.

DISPONIBLES SUR DEMANDE :

- Centrale hydraulique avec commande par télécommande.
- Adaptation suivant demande du client n'hésitez pas à prendre contact avec nous.
- Système de ripage avec capacité plus importante.



Scannez le QR code ci-dessous pour découvrir le système de ripage Holmatro.



SYSTÈME DE RIPAGE



MODÈLE	RÉFÉRENCE	DÉSIGNATION	POIDS (Kg)	DIMENSIONS (mm)					
				A	B	C	D	E	F
ST-LW	101001843	Voies de ripage équipées de patins PTFE Longueur 1,8 m Poignées pour le transport	37,5	1877	385	50	1800	-	-
SB-LW 1	100003311	Patin de ripage extra plat pour les espaces réduits. Longueur 1 m	15,5	1005	179	28	-	-	-
SB-LW 1.8	100003313	Patin de ripage extra plat pour les espaces réduits. Longueur 1,8 m	28,5	1805	179	28	-	-	-
SHB-LW 1.2	100003427	Patin de ripage haut pour les espaces où la charge doit être surelevée Longueur 1,2 m	31	1236	250	115	1184	180	100
SHB-LW 1.8	100003418	Patin de ripage haut pour les espaces où la charge doit être surelevée Longueur 1,8 m	44,4	1796	250	115	1744	180	100
SPPB-LW	100003315	Semelle de connexion vérin ⇒ patin de ripage	9,5	472	179	28	106	366	50
SPPU-LW	100003366	Unité de poussée/traction (vérin) : Force : 10 t Course : 330 mm Capacité en poussée : 10,3 t Capacité en traction : 9,6 t Huile requise en poussée : 1078 cm ³ Huile requise en traction : 447 cm ³	26	637	264	233	-	-	-
STSF-LW	100182390	Rack de rangement et de transport Peut contenir 10 voies	-	-	-	-	-	-	-
VL 10 SOU	100572310	Flexibles 700 bar avec coupleurs rapides Ressort de protection Longueur 10 m	6	-	-	-	-	-	-
09 T 12 E	100152220	Centrale avec 2 sorties synchronisées 09 T 12 E Pression : 720 bar Nombre de vitesse : 1 Débit : 2 x 0,9 L/min Moteur : 400v -2,2 kW -50 Hz -3 Ph -1450 tr/min Dimensions (lxLxh) : 700 x 700 x 1390	120	-	-	-	-	-	-

SYSTÈMES DE RIPAGE



ST-LW



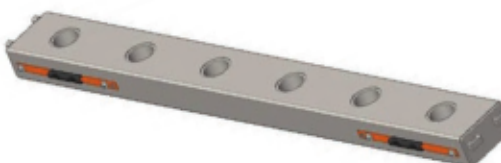
SB-LW 1



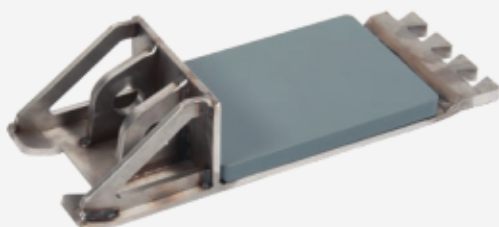
SB-LW 1.8



SHB-LW 1.2



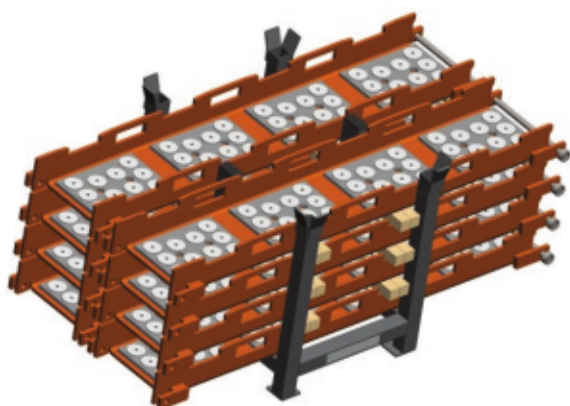
SHB-LW 1.8



SPPB-LW



SPPU-LW



STSF-LW



VL 10 SOU



09 T 12 E

SYSTÈMES DE RIPAGE

